

HOWE®

Enregistrement de la garantie de la machine à glace concassée Howe

Howe Corporation exige que l'entrepreneur en réfrigération indique les renseignements suivants lors de l'installation de la machine à glace concassée Howe. Une fois rempli, veuillez télécopier ce document au service à la clientèle de Howe Corporation au 773 235-0269 ou par courriel à service@howecorp.com. Pour toute question, veuillez appeler le 773.687.4940

Modèle de machine à glace concassée Howe n° _____ N° de série _____

Nom de l'utilisateur final _____

Entreprise de réfrigération Nom _____

Adresse _____

_ Ville _____ État/Province _____ Code postal _____

Téléphone _____ Nom _____

du technicien (EN LETTRES MOULÉES) _____ Date _____

d'installation : _____

Réfrigérant (cochez une case) **R-404a** _____ **R-22** _____ **R-507** _____ Autre _____

Machine à glace raccordée à : **Support** _____ **Unité de condensation** _____

_____ Emplacement de la soupape RPE (cochez ou énumérez-en une ci-dessous).

Support _____ Machine à glace concassée _____ Indiquer un autre emplacement _____

Modèle de soupape RPE n° _____

Échangeur de chaleur installé **Oui** _____ **Non** _____

Y a-t-il des bulles dans le voyant **Oui** _____ **Non** _____

Niveau d'eau dans le bac de distribution ½ – ¾ plein? (Vérifier le robinet à tournant sphérique)

Oui _____ **Non** _____

Température du lieu d'installation _____ °F ou _____ °C

Pression d'aspiration de l'évaporateur de la machine à glace concassée, mesurée à la vanne

Schrader sur la conduite d'aspiration à la sortie de l'évaporateur _____ **LB/PO²**

Remarque : Le réglage du DT de la machine à glace concassée Howe doit être effectué en regardant la surface de congélation de l'évaporateur, par l'ouverture située en haut du baril de la machine à glace concassée. Lorsque le DT est correctement réglé, la surface de congélation doit être uniformément couverte par une couche de glace continue, du haut de l'évaporateur jusqu'au bas. Régulièrement, le DT doit être ouvert pour un réglage adéquat.

Une fois que le DT est réglé selon le réglage en usine, cochez la photo ci-dessous qui ressemble le plus à la couche de glace sur l'évaporateur de la machine à glace concassée.

Réglage inadéquat



Cochez ici

Réglage adéquat



Ou cochez ici

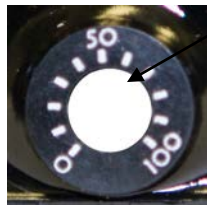
Une fois que le DT est réglé, déterminez le réglage de la surchauffe de l'évaporateur. _____ degrés F.

Consultez le Guide rapide des étapes et/ou le manuel d'installation et d'entretien pour connaître les réglages en usine recommandés

La surchauffe n'indique pas nécessairement que le DT est réglé correctement. Cependant, elle peut confirmer que le DT n'est pas réglé correctement.



Après un réglage adéquat (selon le Guide rapide des étapes), tracez une flèche sur le cadran indiquant le réglage approximatif « Surcharge d'intensité élevée ».



Après un réglage adéquat (selon le Guide rapide des étapes), tracez une flèche sur le cadran pour indiquer le réglage approximatif « Minuterie de retard ultérieur ».

Réglages de l'unité de condensation pour les systèmes divisés

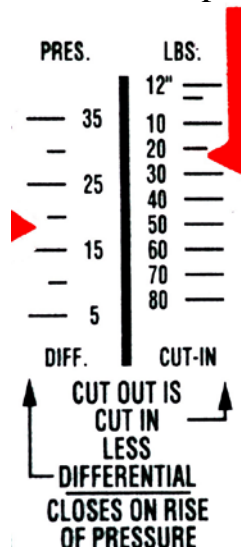
Réglages de l'unité de condensation pour les systèmes divisés

Contrôle de basse pression

Interrupteur du ventilateur du

condenseur

(Le cas échéant)



Réglage de réduction _____ lb

Régler @ _____ °F

Réglage différentiel
_____ Pression

Consultez le Guide rapide des étapes et/ou le manuel d'installation et d'entretien pour connaître les réglages en usine recommandés