

Rapid Freeze®

Ambiente moderado- Enfriado por Aire

Unidades de condensación AC

LAS MEJORES SOLUCIONES DESDE 1912

HOWE Comprobado. La mejor opción.™

Las unidades de condensación han sido dimensionadas y configuradas para adecuarse a las máquinas generadoras de hojuelas de hielo Rapid Freeze de Howe. Las unidades están diseñadas para obtener una excelente calidad, confiabilidad y larga vida. Ofrecen gran durabilidad y eficiencia energética y ofrecen un alto grado de flexibilidad a una amplia gama de usos industriales.

Características estándar

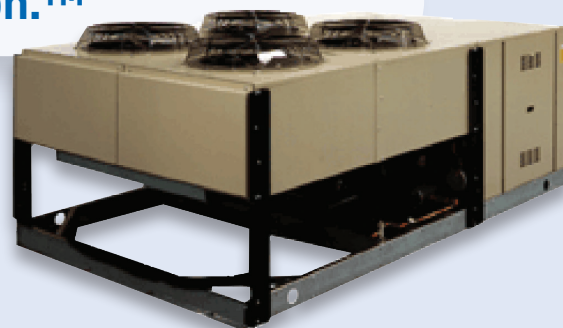
- Compresores Copeland Discus de alta eficiencia con aceite POE.
- Motores del ventilador del condensador con cojinete de bolas con protección térmica y lubricación permanente.
- Los controles eléctricos que incluye el contactor del compresor y el cableado de interconexión de la máquina de hielo están ubicados en una caja de control de fácil acceso y cubierta abatible.
- Sistema de control de la presión de agua.
- Eliminadores de vibración de succión y líquido. Indicador visual del nivel de líquido y filtro deshidratador de la línea de líquido.

Características especiales

- Puntos de contacto para conectar con el panel de control de la máquina de hielo y monitorear la baja presión de aceite, alta presión de descarga, baja presión de succión (bombeo de vacío) y las condiciones de funcionamiento del compresor.
- Acumulador de succión.
- Separador de aceite con línea de retorno de aceite.
- Interruptores separados de control de presión alta y presión baja.
- Calentador y aislamiento térmico en receptor (estándar amb., no incluido en las unidades medianas).

Características opcionales

- Bobinas del condensador recubiertas para ambientes hostiles.
- Unidades de condensación de gran tamaño adecuadas para condiciones ambientales de 110°F.



Modelo 101-RHS-AC



¡HECHO EN EE.UU.!

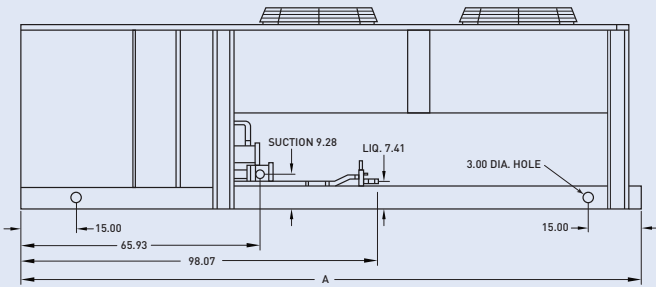
DIVERSIDAD DE USOS PARA MÁQUINAS RAPID FREEZE

- Cosechadores de productos agrícolas
- Mayoristas de productos agrícolas
- Mercados de productos agrícolas
- Panaderías industriales
- Procesadores de mariscos
- Distribuidores de mariscos
- Procesadores de carne
- Procesadores de salchicha
- Procesadores de aves de corral
- Refrigeración de hormigón
- Parques de diversiones
- Servicios de comedores industriales

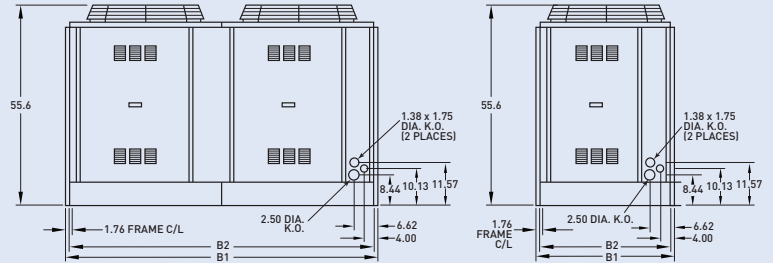
Ambiente moderado

Unidades de condensación AC

VISTA LATERAL



VISTAS FINALES



INFORMACIÓN DE LA UNIDAD DE CONDENSACIÓN

MODELO	DIMENSIONES Pulgadas				Centímetros			TAMAÑOS DE LAS CONEXIONES		PESO DE ENVÍO	
	A	B1	B2	H	A	B	H	SUCCIÓN	LÍQUIDO	LBS	KG
MA51-A-R404A-*	144	44½	42½	55½	366	113	141	2 1/8	7/8	1980	899
MA76-A-R404A-*	170.7	44½	42½	55½	434	113	141	2 1/8	7/8	2370	1076
MA101-A-R404A-*	144	87	85	55½	366	224	141	2 5/8	1 1/8	3600	1635
MA102-A-R404A-*	144	87	85	55½	366	224	141	(2) 2 1/8	(2) 7/8	3600	1635

* los modelos 51 y 76-RHS tienen hileras simples de ventiladores

ESPECIFICACIONES ELÉCTRICAS DEL MODELO R-404A

VOLTAJE	MODELO	COMPRESOR (CADO UNO)		MOTORES DEL VENTILADOR DEL CONDENSADOR		UNIDAD	
		RLA	LRA	CANTIDAD	FLA (EACH)	MCA	MOP
208-230/3/60	MA51-A-R404A-1	52.6	278	2	8.0	67.0	110
	MA76-A-R404A-1	80.8	450	2	14.0	104.5	175
	MA101-A-R404A-1	52.6 x 2	278 x 2	4	16.0	122.2	150
460/3/60	MA51-A-R404A-3	26.3	139	2	4.0	34.0	50
	MA76-A-R404A-3	40.4	225	2	7.0	52.0	80
	MA101-A-R404A-3	26.3 x 2	139 x 2	4	8.0	61.1	80
575/3/60	MA51-A-R404A-6	20.9	113	2	5.0	28.1	45
	MA76-A-R404A-6	32.5	172	2	6.0	42.1	70
	MA101-A-R404A-6	20.9 x 2	113 x 2	4	3.0	71.0	90
380/3/50	MA51-A-R404A-2	33.0	187	2	8.0	40.0	60
	MA76-A-R404A-2	47.8	235	2	14.0	61.0	100
	MA101-A-R404A-2	33.0 x 2	187 x 2	4	8.0	145.8	200

Las especificaciones eléctricas del modelo 102-RHS son las mismas que las del modelo 101-RHS. El 102-RHS cuenta con dos circuitos de refrigeración separados. El acumulador de succión está incluido en la unidad de condensación equipada por Howe.



1650 N. Elston Ave., Chicago, IL 60642-1585 | 773 235 0200 | Fax 773 235 0269
howecorp.com | howeinfo@howecorp.com

